



浙江大学经济学院

SCHOOL OF ECONOMICS ZHEJIANG UNIVERSITY

中国融资租赁(西湖)论坛

中国融资租赁展望指数

2019年三季度报告

唐吉平：浙江大学融资租赁研究中心 副主任

目录



执善向上
经世济民

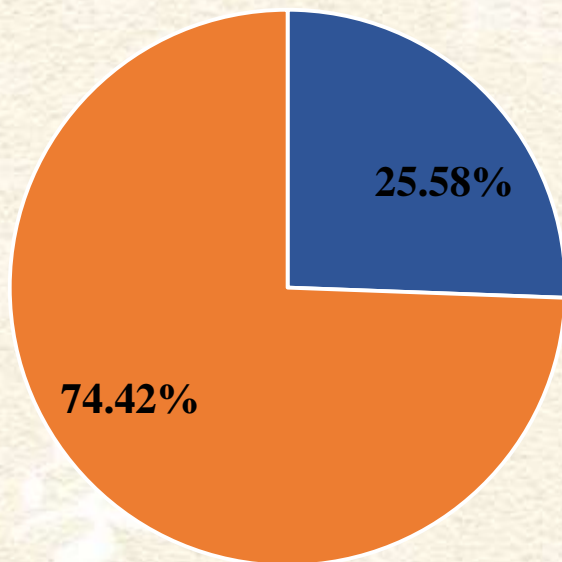
- 01 研究样本介绍
- 02 行业发展指数
- 03 行业信心指数
- 04 行业预警指数
- 05 行业展望指数

01 研究样本介绍



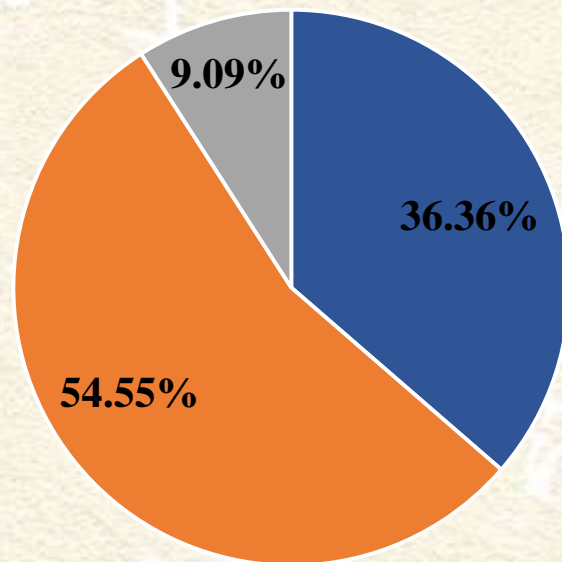
执善向上
经世济民

问卷组成比例



■ 专家问卷 ■ 公司问卷

专家问卷样本结构



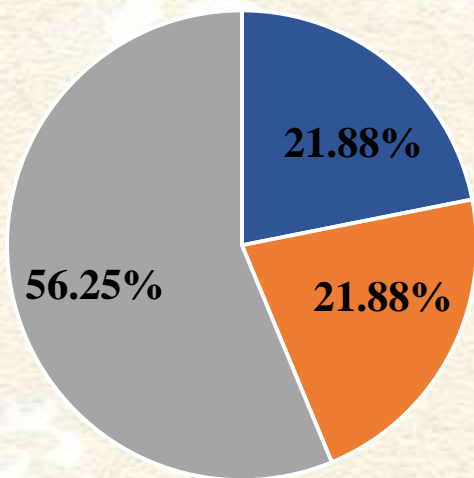
■ 融资租赁业内专家 ■ 融资租赁企业高管 ■ 高校学者

01 研究样本介绍



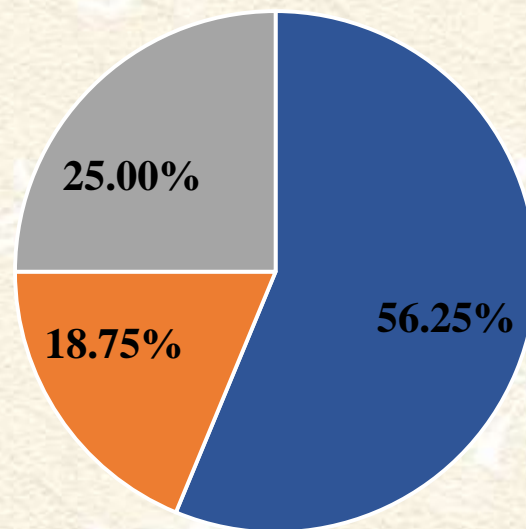
执善向上
经世济民

样本公司类别分布



- 金融租赁公司
- 内资融资租赁试点企业
- 外商投资融资租赁公司

样本公司股东背景分布



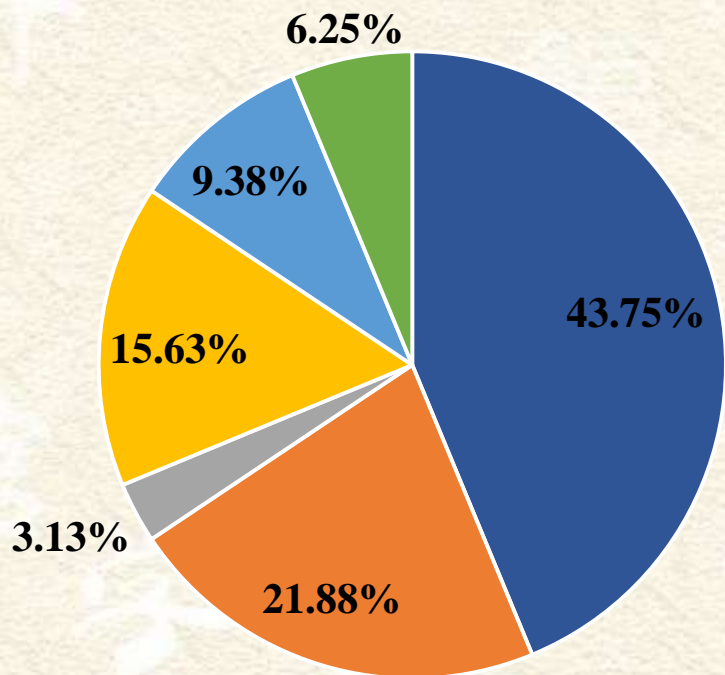
- 地方国有企业
- 中央企业
- 民营企业

01 研究样本介绍



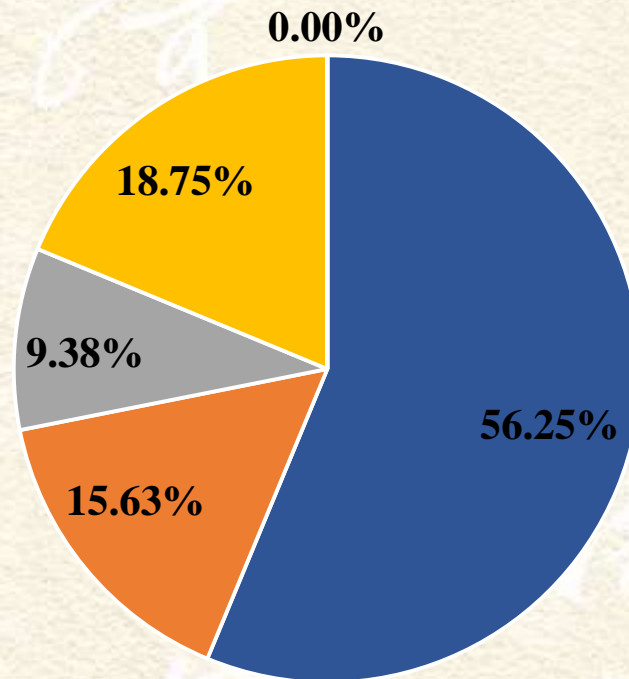
执善向上
经世济民

样本公司地域分布



- 华东地区
- 华北地区
- 华中地区
- 华南地区
- 西南地区
- 西北地区

样本公司规模分布



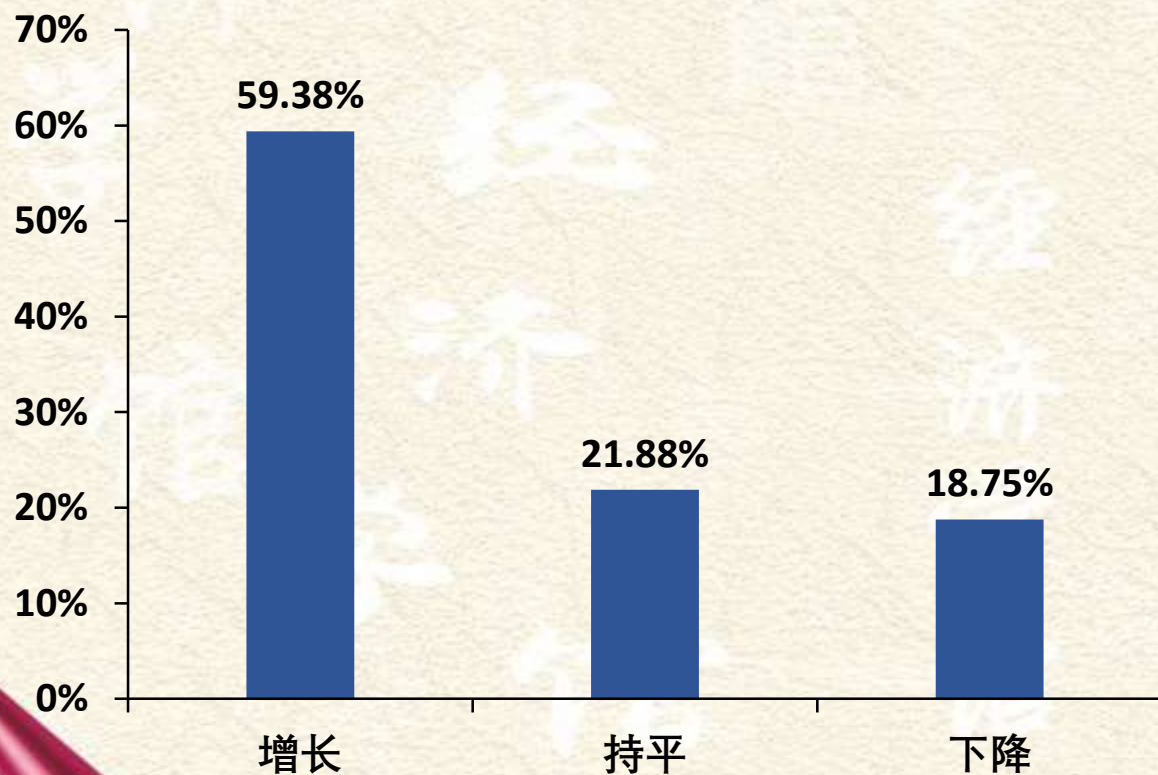
- 50亿以下
- 50-100亿元
- 100-200亿元
- 200-500亿元
- 500-1000亿元

02 行业发展指数：公司业务发展

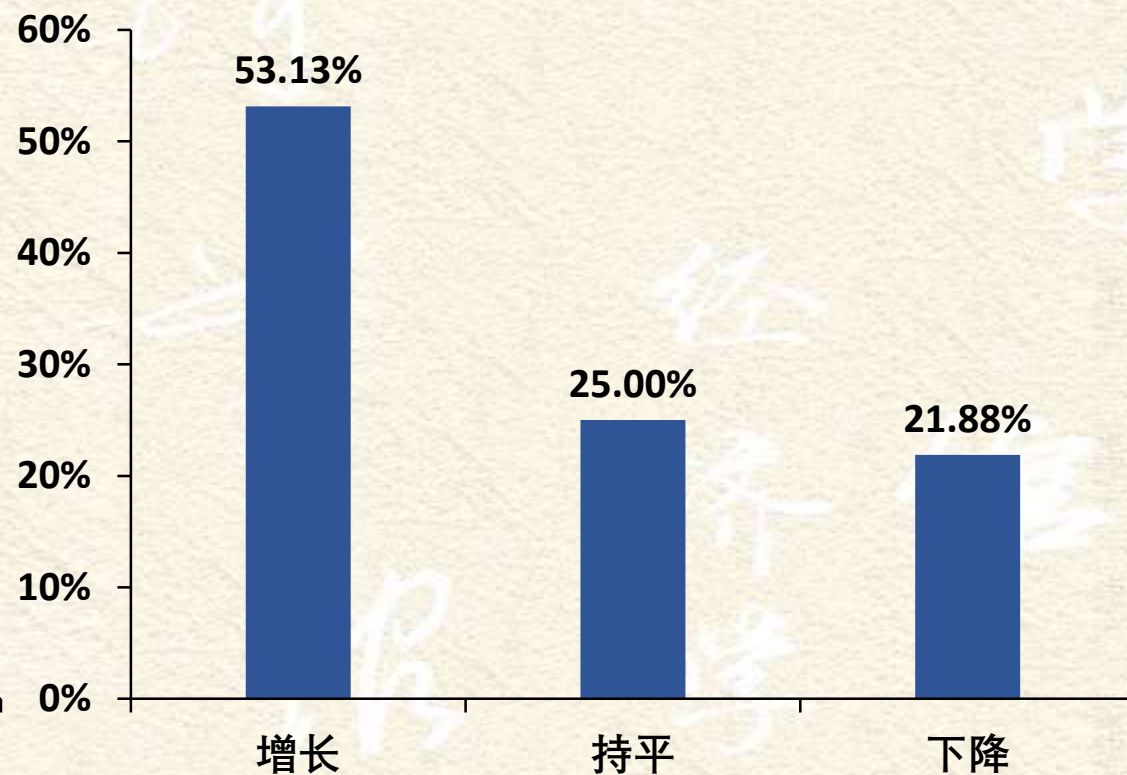


执善向上
经世济民

三季度公司租赁资产净投放额同比增长



三季度公司主营业务收入同比增长

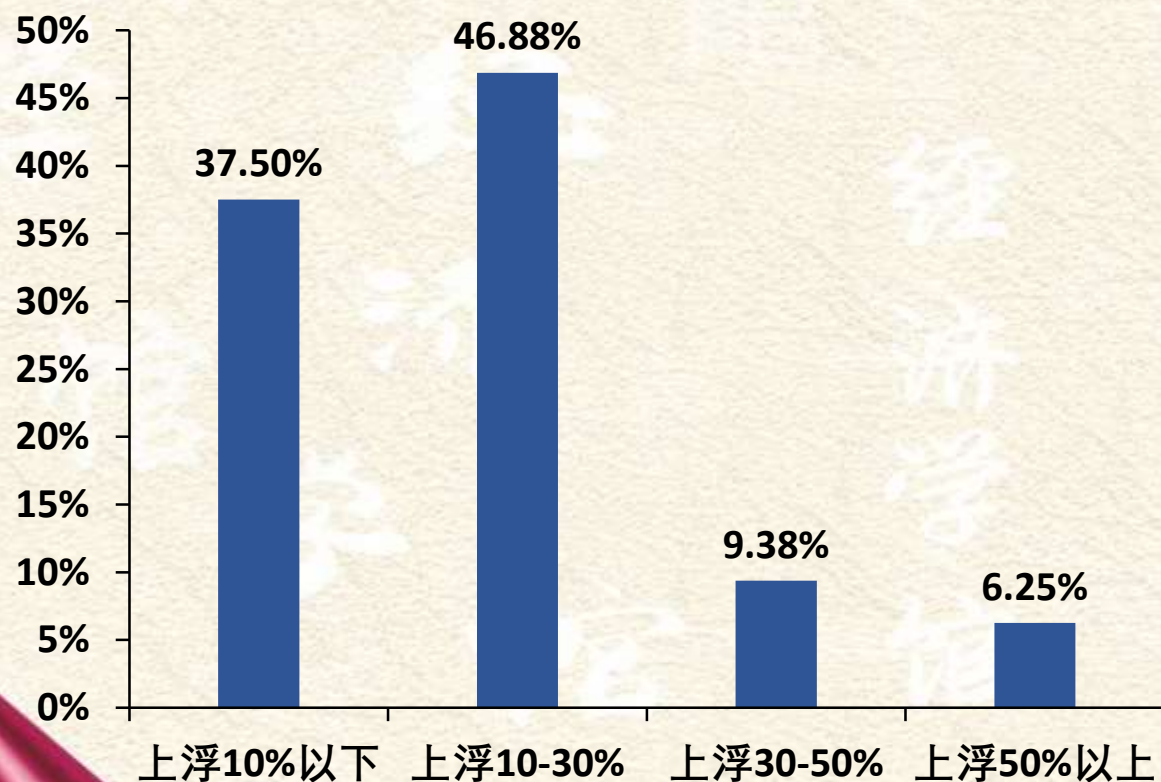


02 行业发展指数：公司资金获取

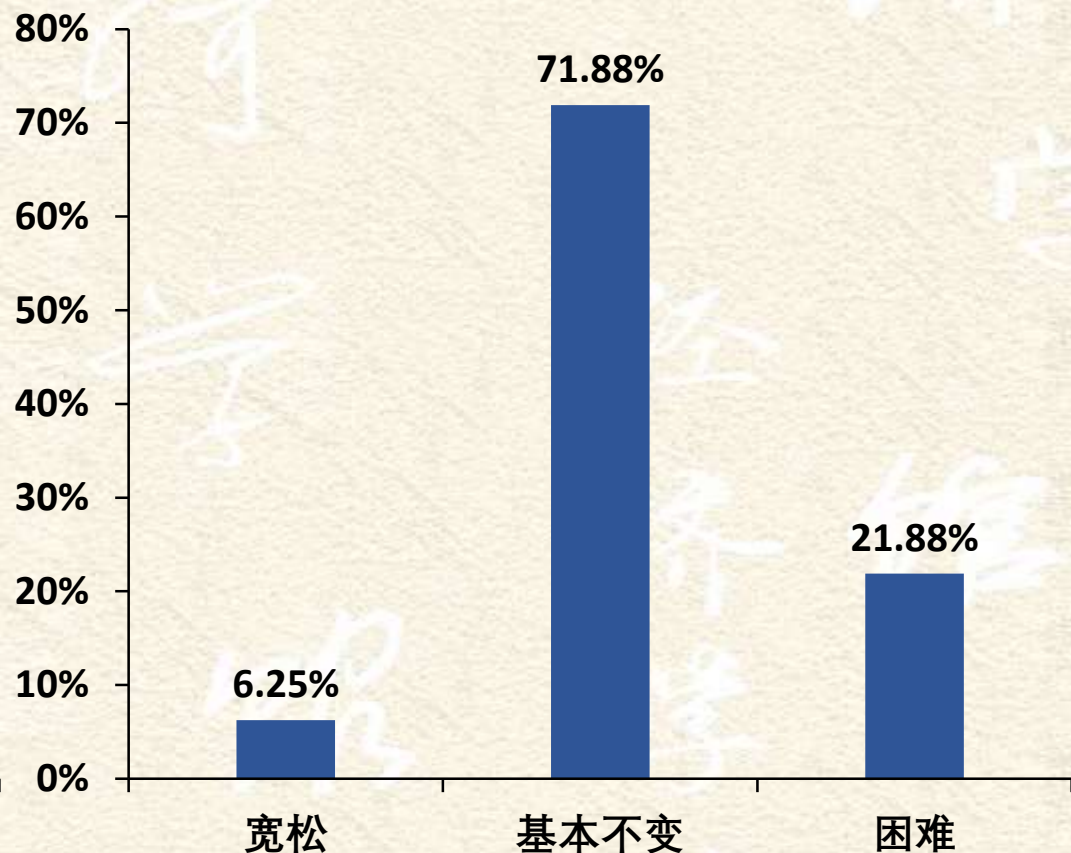


执善向上
经世济民

三季度公司负债融资平均成本较人行基准利率



三季度公司外部融资便利程度较上季

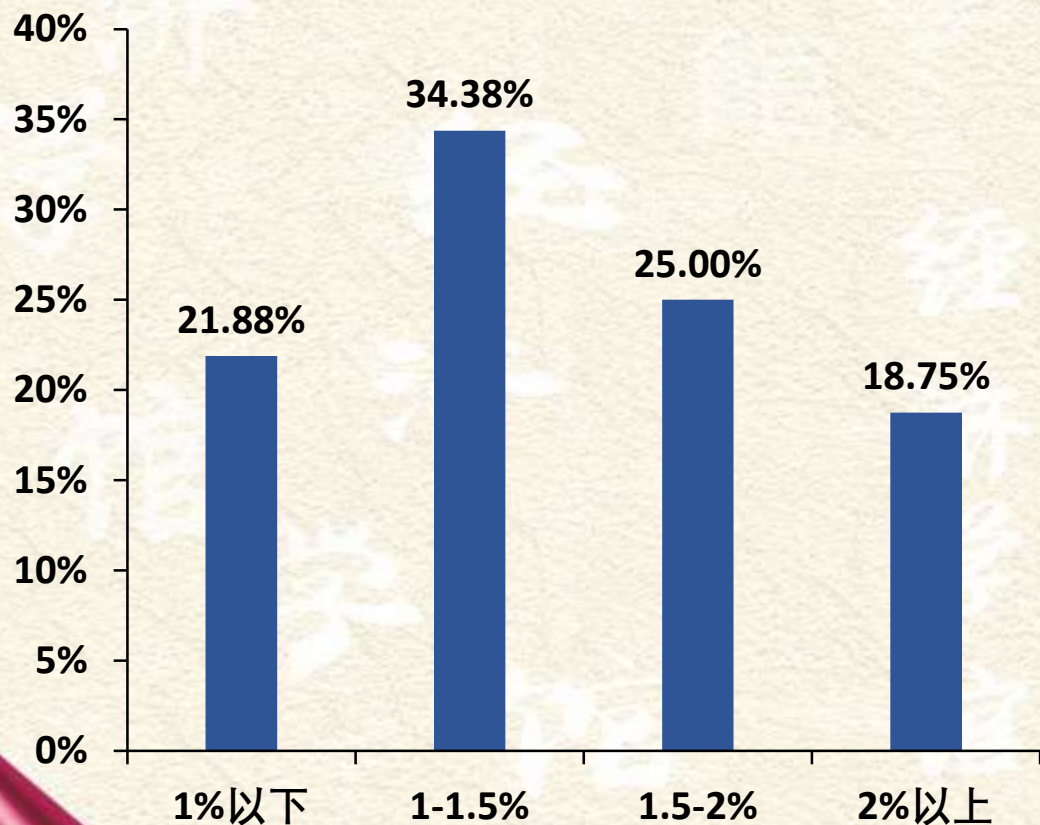


02 行业发展指数：公司业绩水平

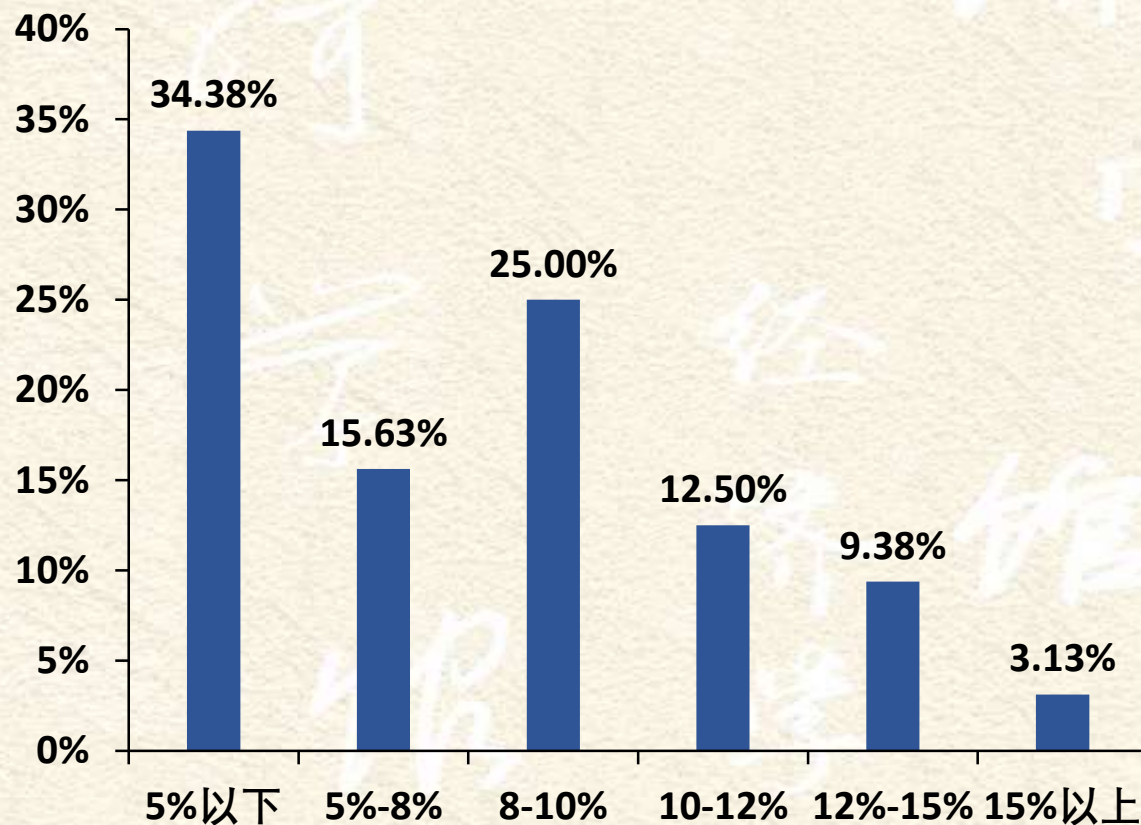


执善向上
经世济民

三季度公司年化资产利润率ROA



三季度公司年化权益利润率ROE

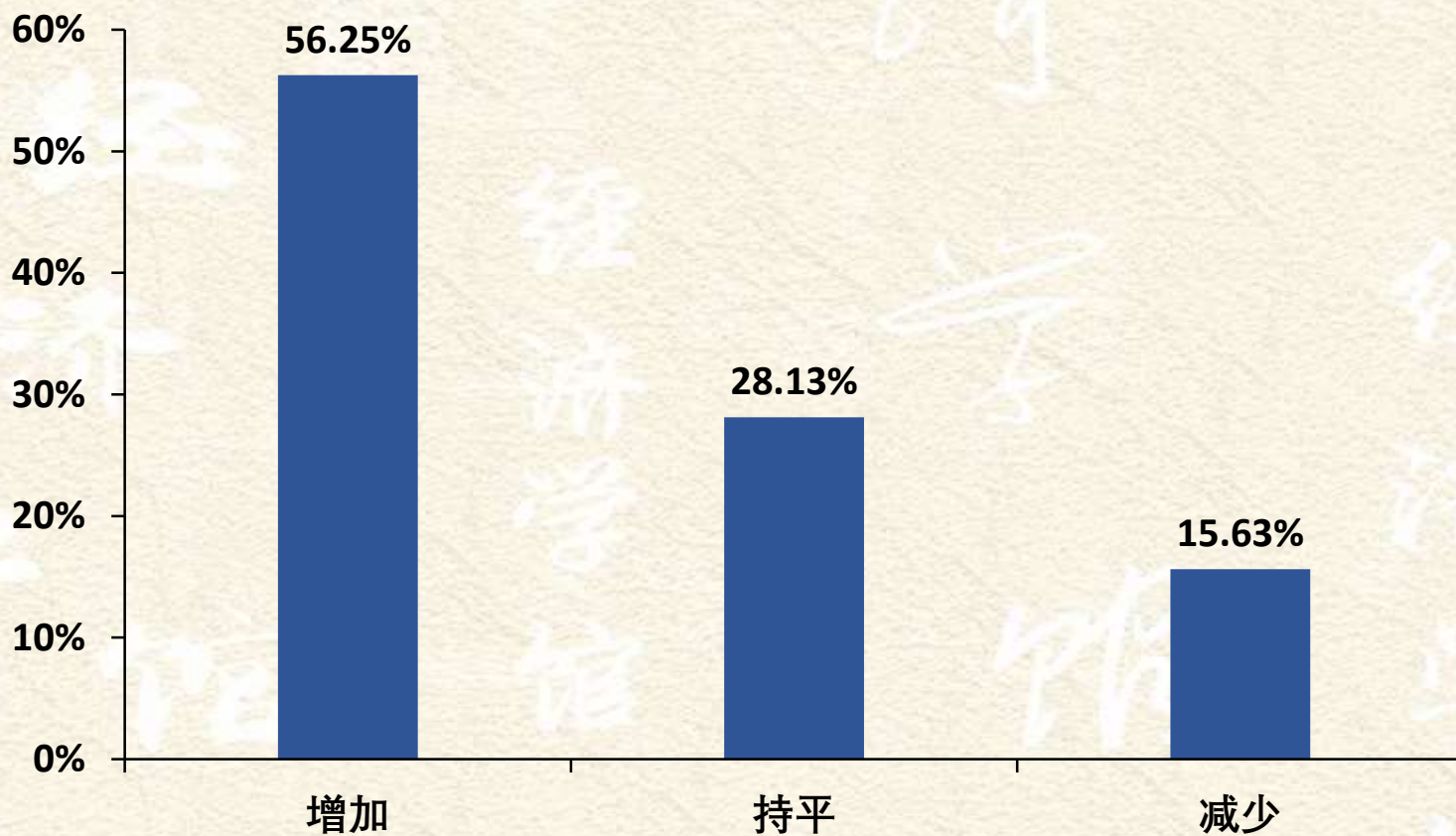


02 行业发展指数：公司业绩水平



执善向上
经世济民

三季度公司盈亏水平较上季

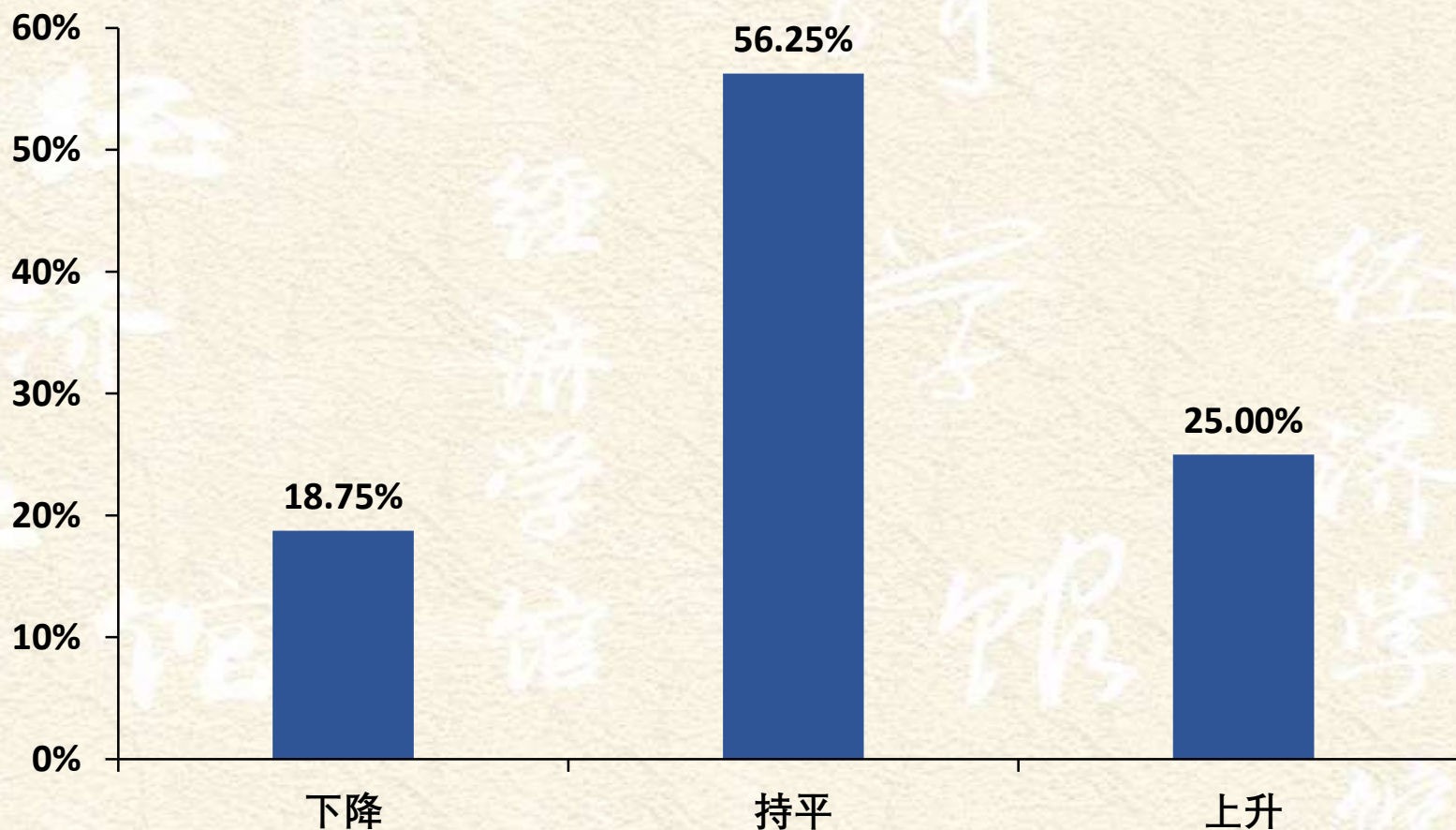


02 行业发展指数：公司资产质量



执善向上
经世济民

三季度应收租赁款不良率较上季

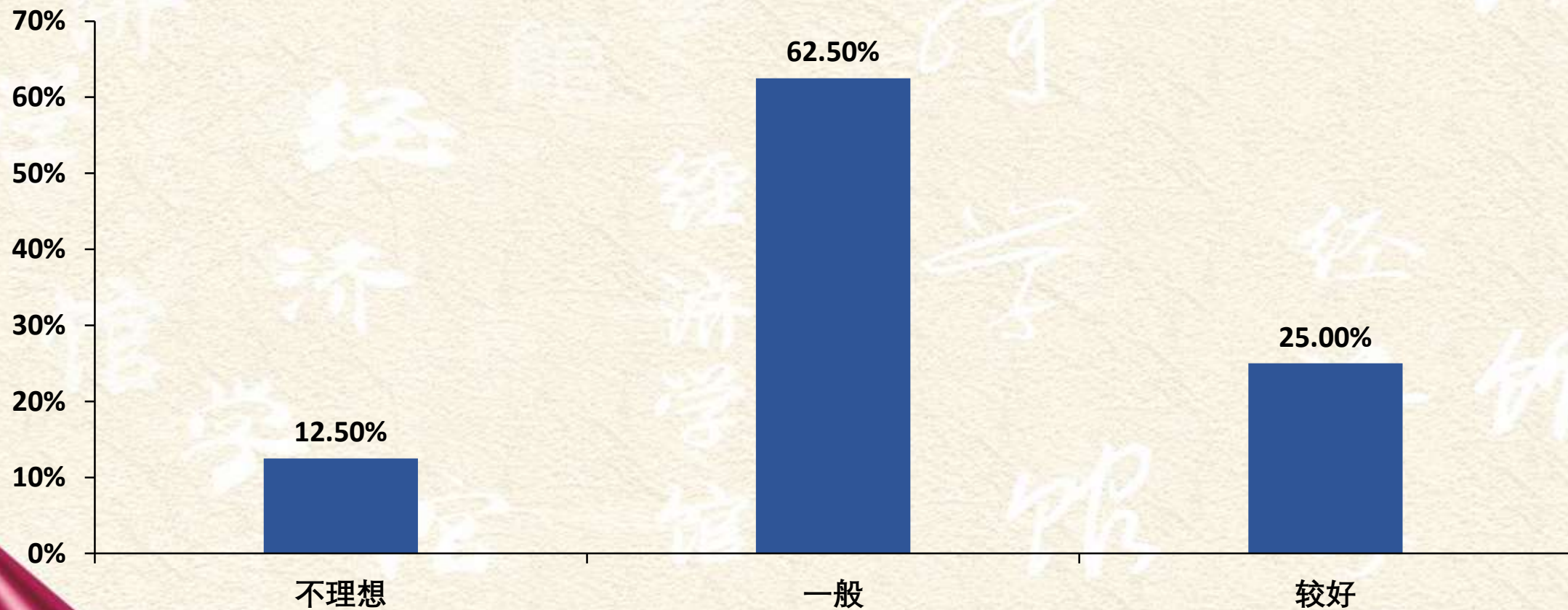


02 行业发展指数：发展状态评价



执善向上
经世济民

对本公司三季度展业状况的评价

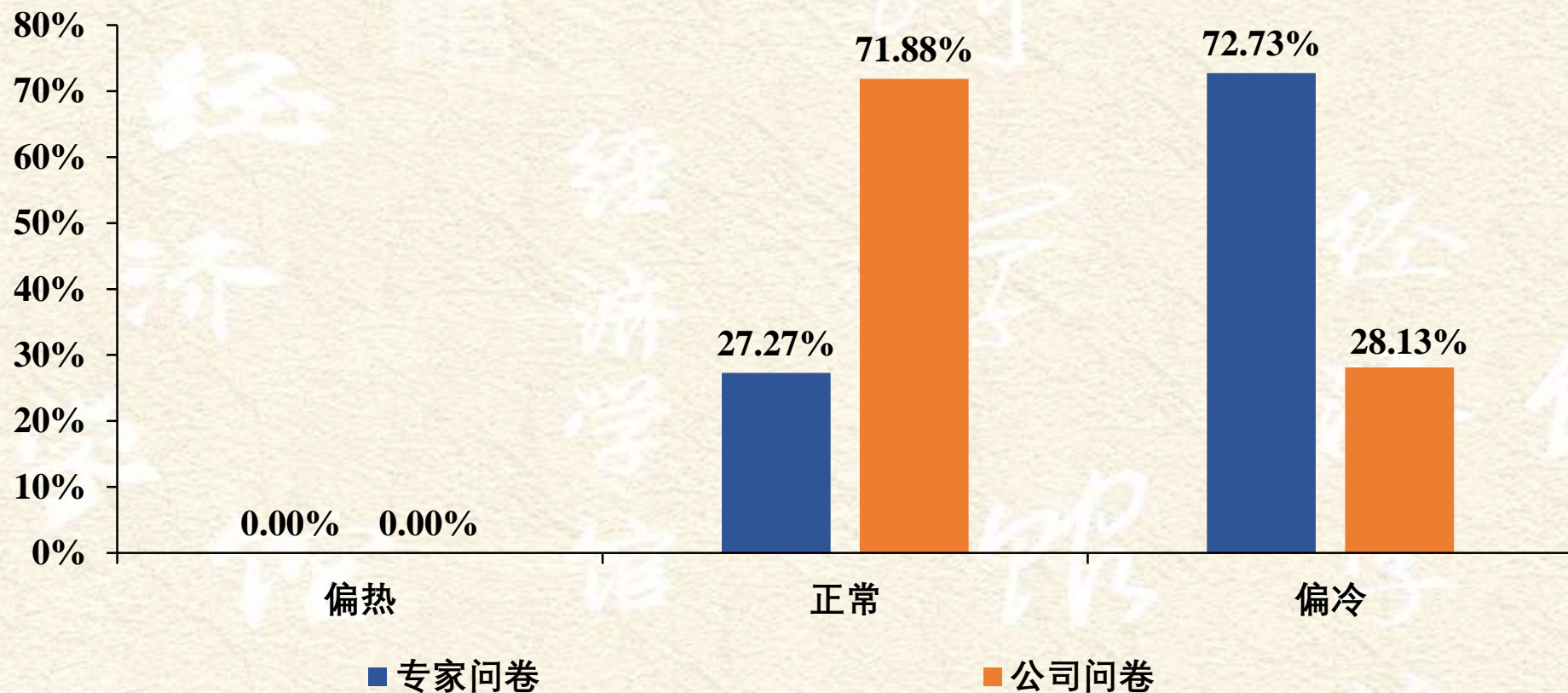


02 行业发展指数：发展状态评价



执善向上
经世济民

对三季度融资租赁行业景气程度的判断

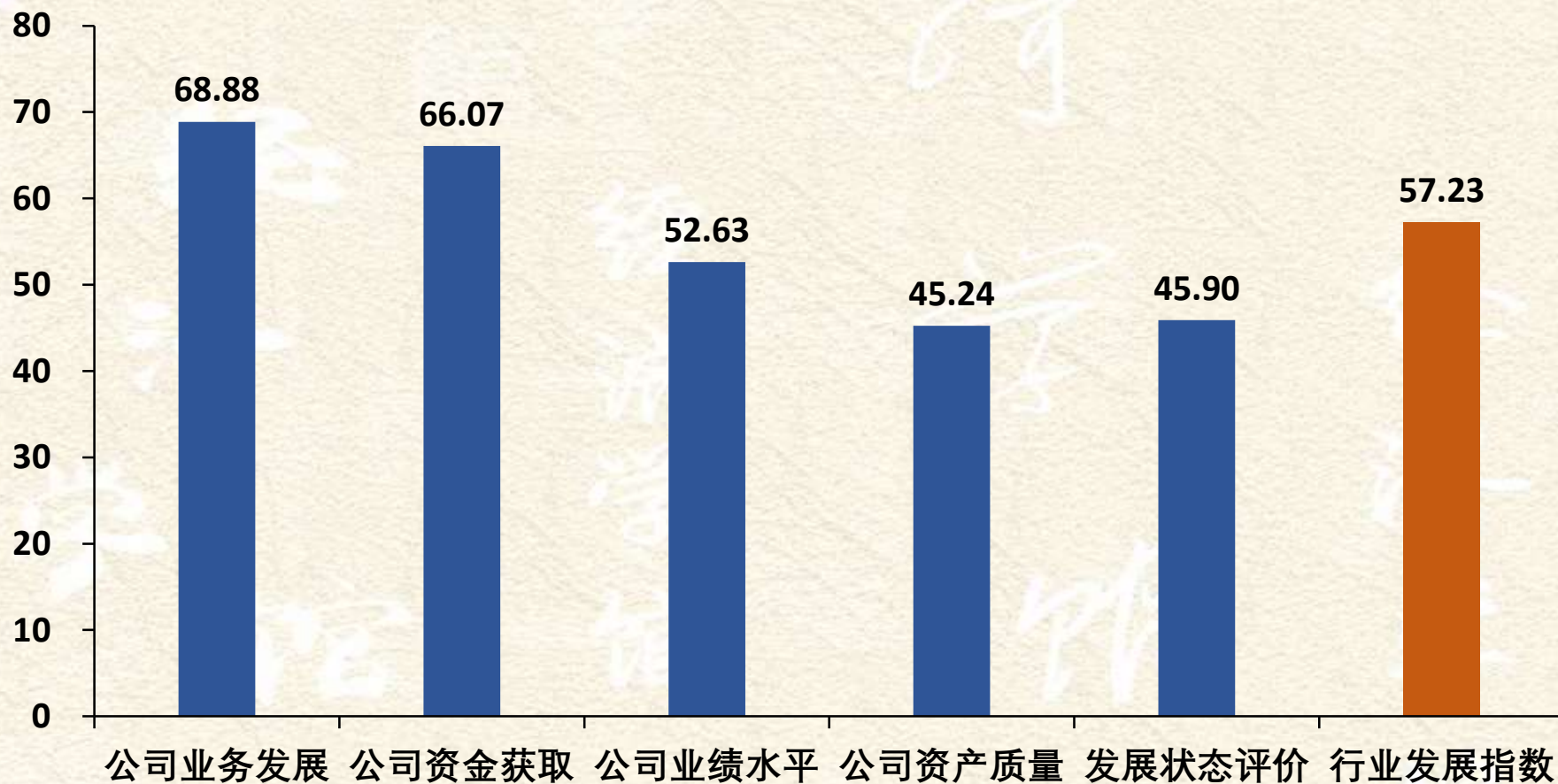


02 行业发展指数：总结



执善向上
经世济民

行业发展指数及分指标情况

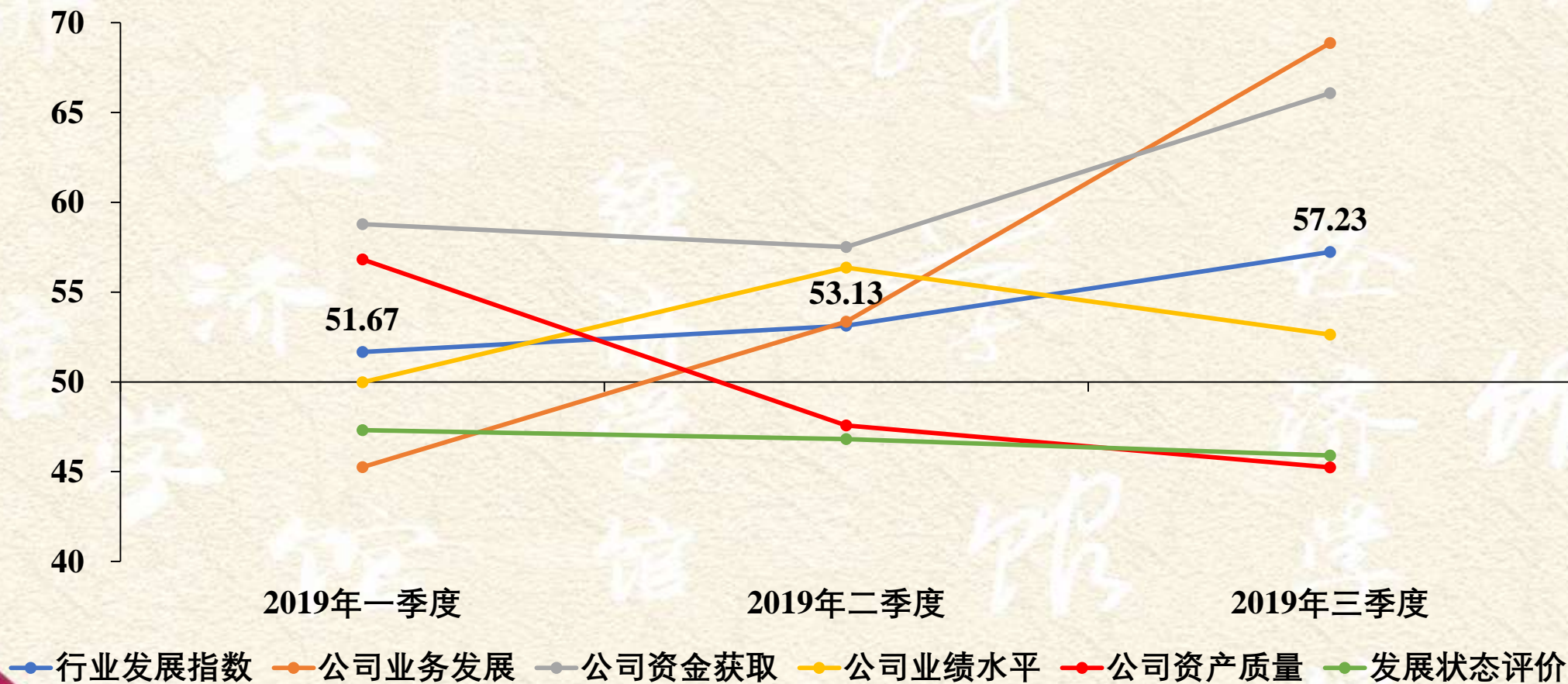


02 行业发展指数：总结



执善向上
经世济民

行业发展指数



02 行业发展指数：总结



执善向上
经世济民

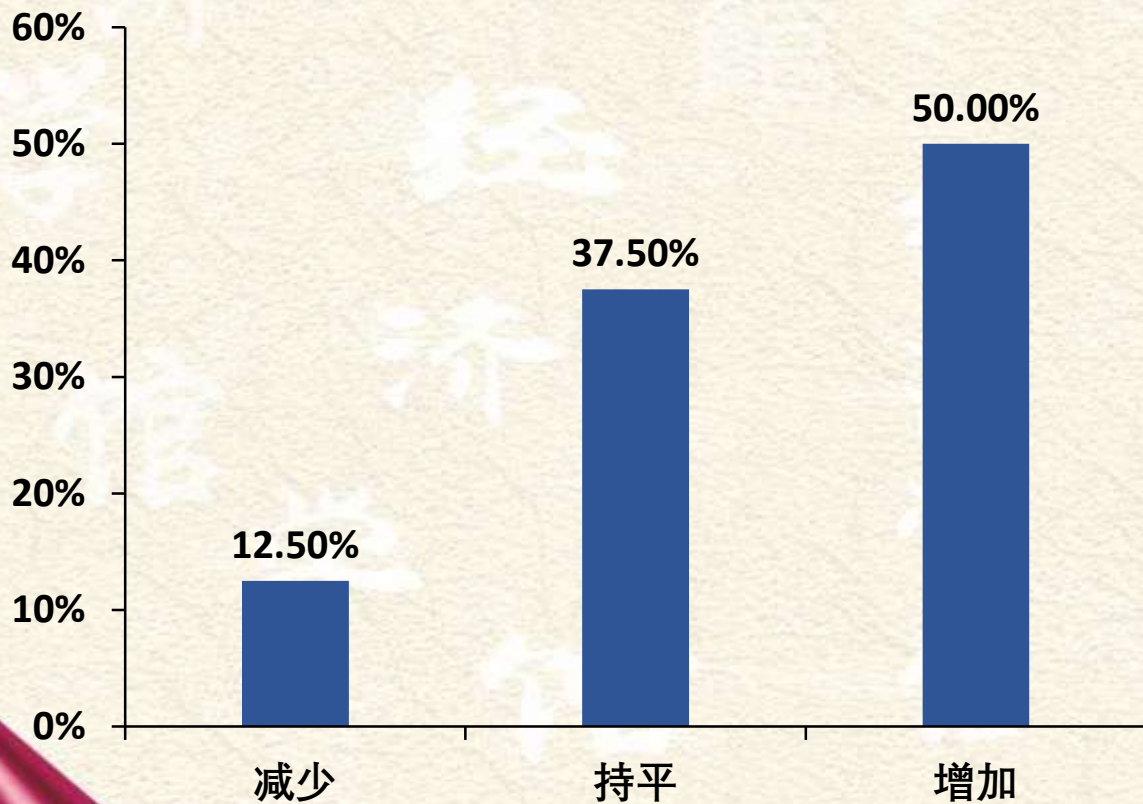
- 公司业务发展：本期值**68.88**，前值**53.36**，环比上涨**29.09%**，业务增长形势较好；
 - 公司资金获取：本期值**66.07**，前值**57.51**，环比上涨**14.88%**，资金获取难度下降；
 - 公司业绩水平：本期值**52.63**，前值**56.36**，环比下跌**6.61%**，利润水平下降；
 - 公司资产质量：本期值**45.24**，前值**47.57**，环比下跌**4.91%**，资产质量下滑；
 - 发展状态评价：本期值**45.90**，前值**46.82**，环比下跌**1.96%**，市场总体偏冷。
- 行业发展指数：本期值**57.23**，前值**53.13**，环比上涨**7.72%**，公司业务拓展情况较好，但整体利润率水平下降，市场偏冷，需警惕资产质量问题。

03 行业信心指数：公司扩张状态

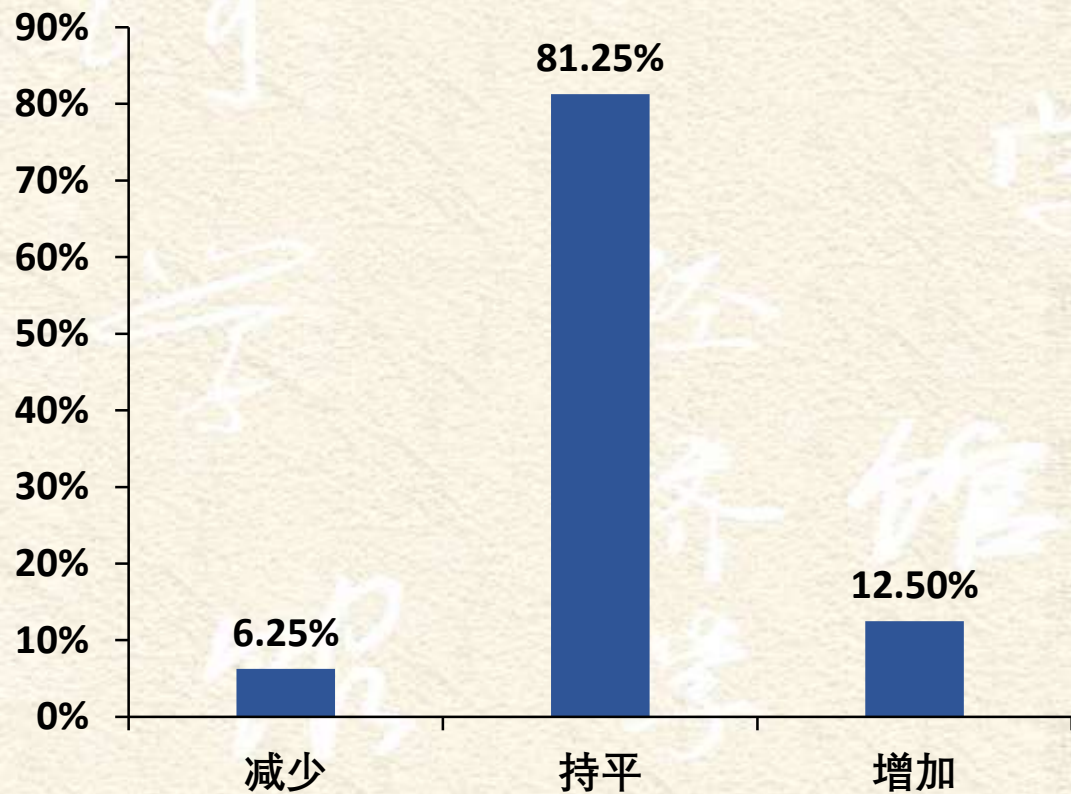


执善向上
经世济民

三季度公司员工人数环比变化



三季度分支机构数环比变化

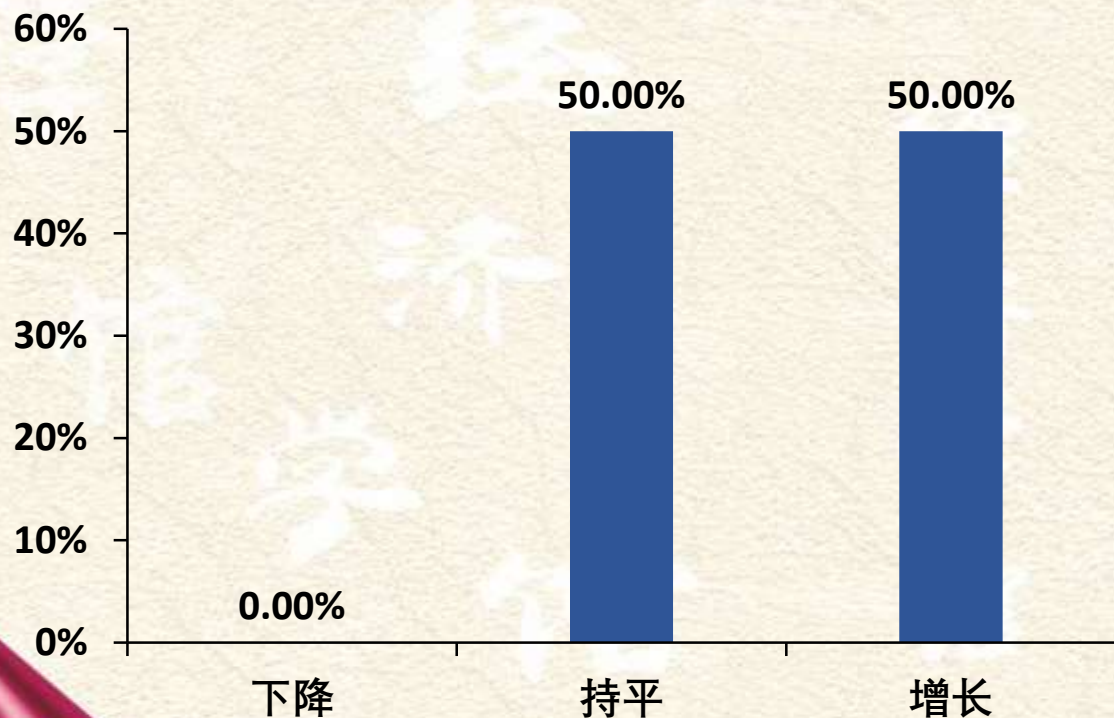


03 行业信心指数：公司前景预期

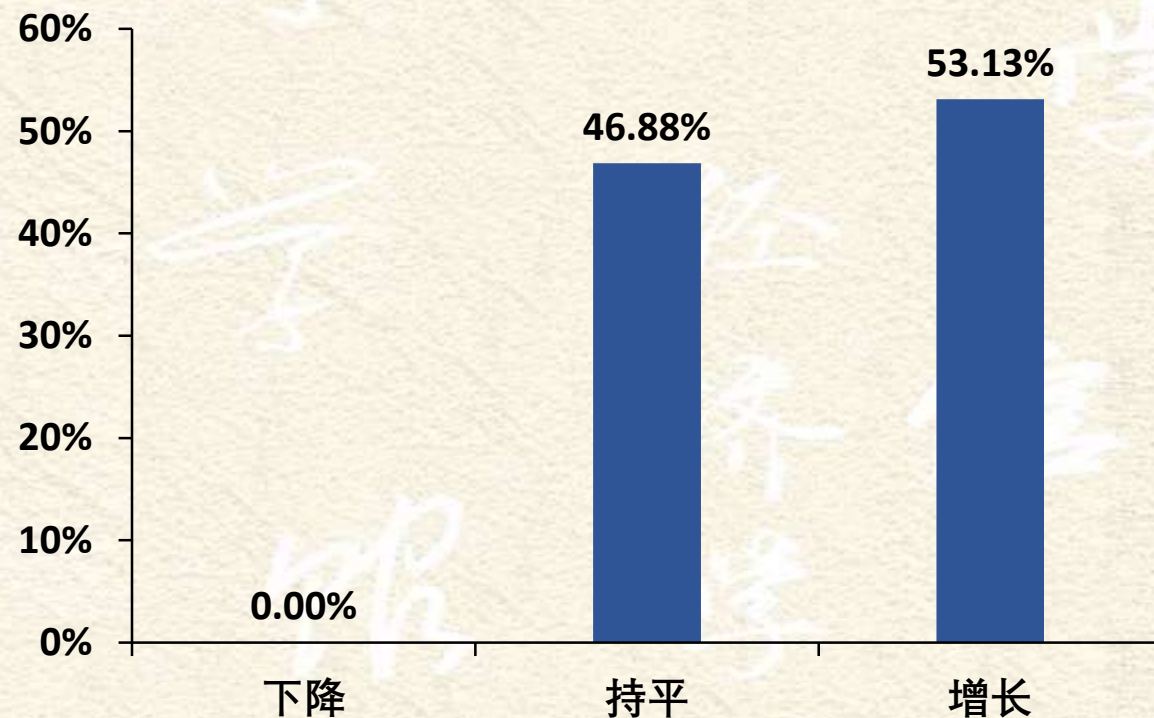


执善向上
经世济民

对本公司四季度营业收入增长前景的判断



对本公司四季度租赁资产规模增长前景的判断

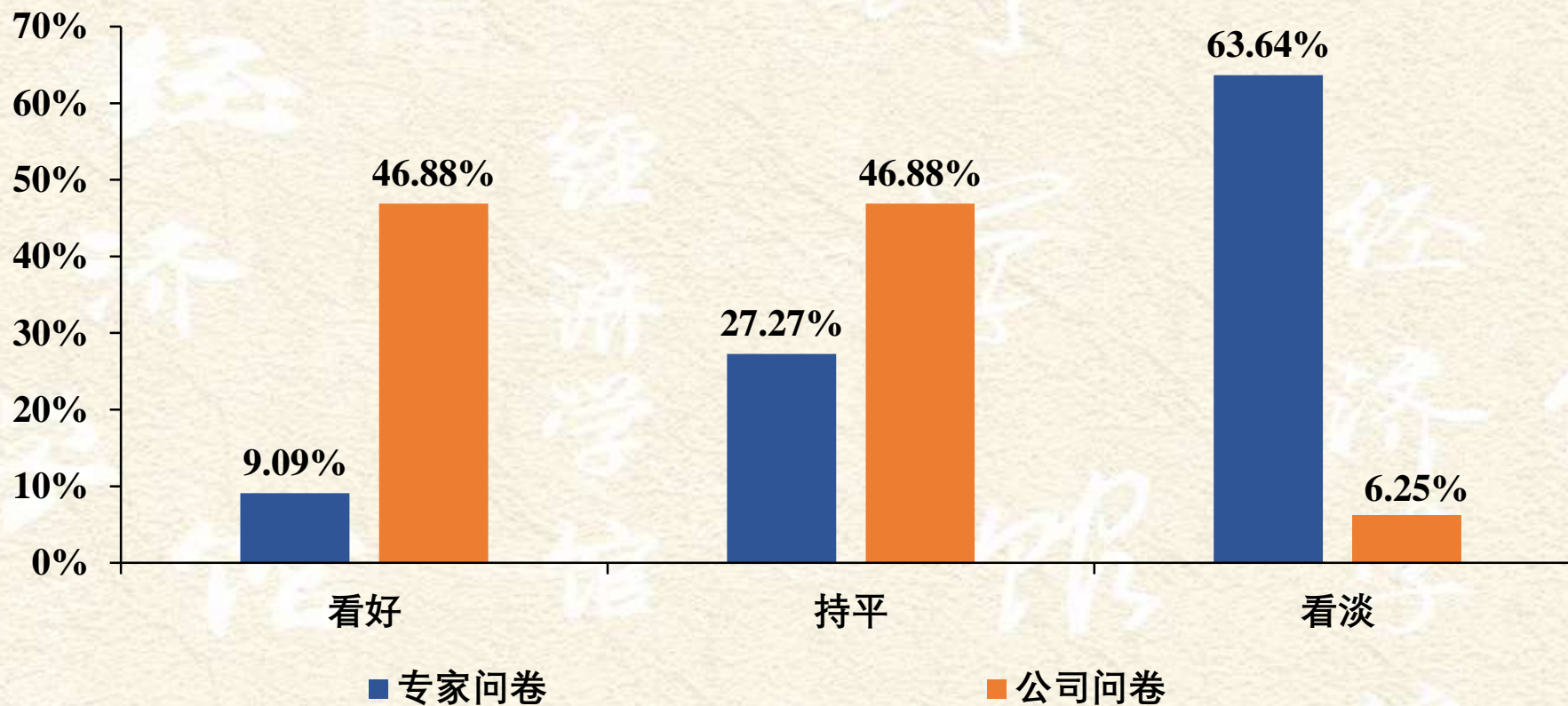


03 行业信心指数：行业前景预期



执善向上
经世济民

对四季度融资租赁行业业务增长前景的判断

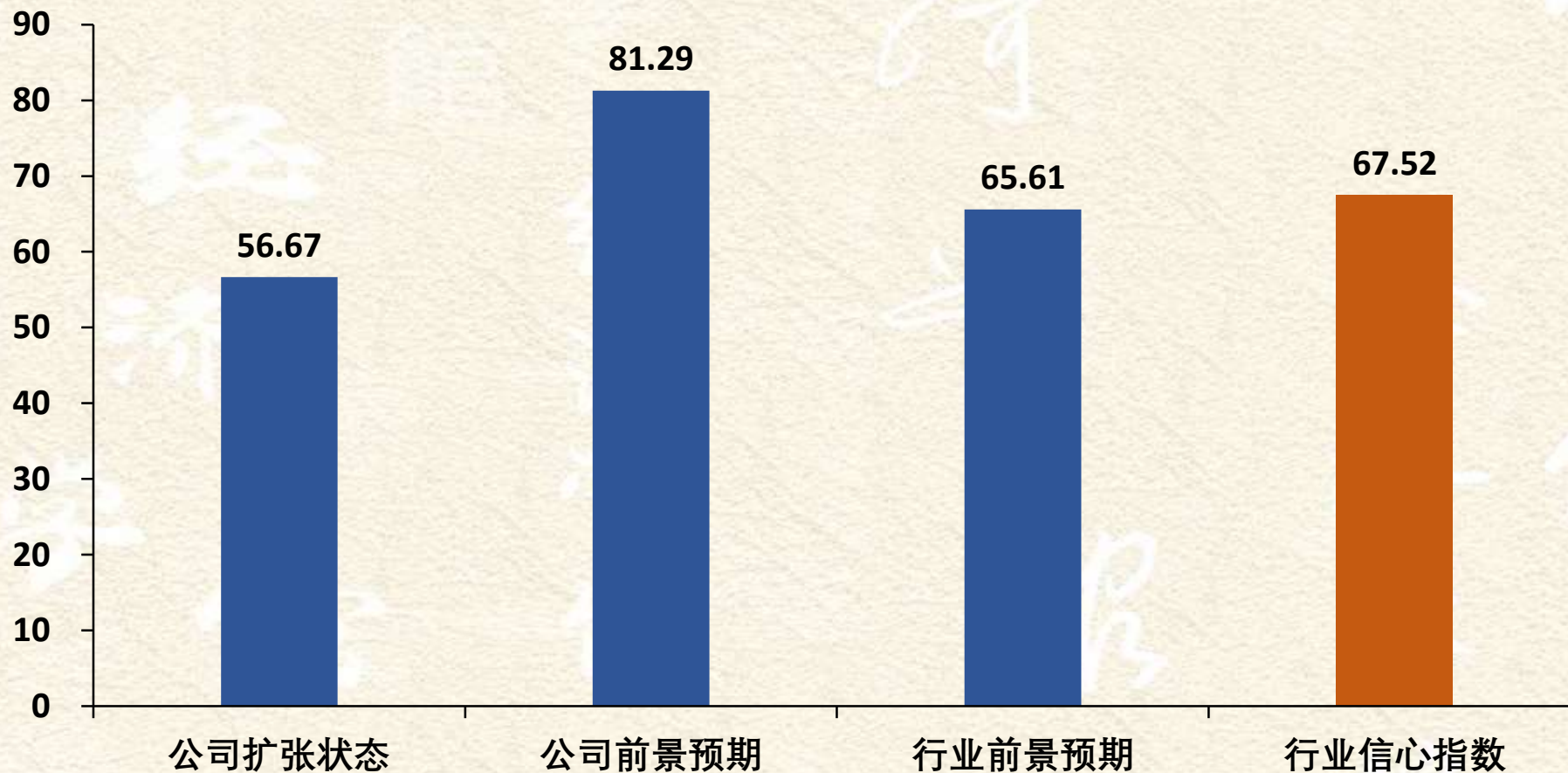


03 行业信心指数：总结



执善向上
经世济民

行业信心指数及分指标情况

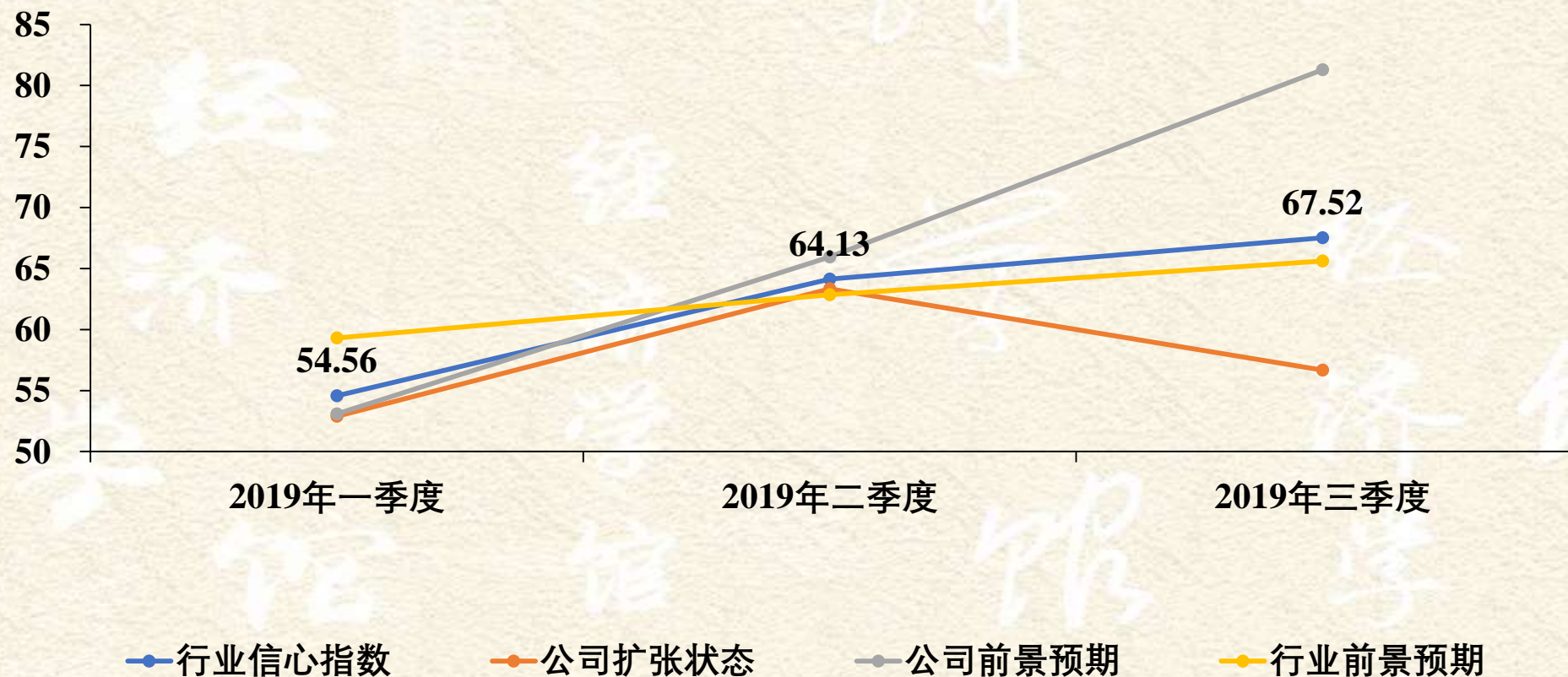


03 行业信心指数：总结



执善向上
经世济民

行业信心指数



03 行业信心指数：总结



执善向上
经世济民

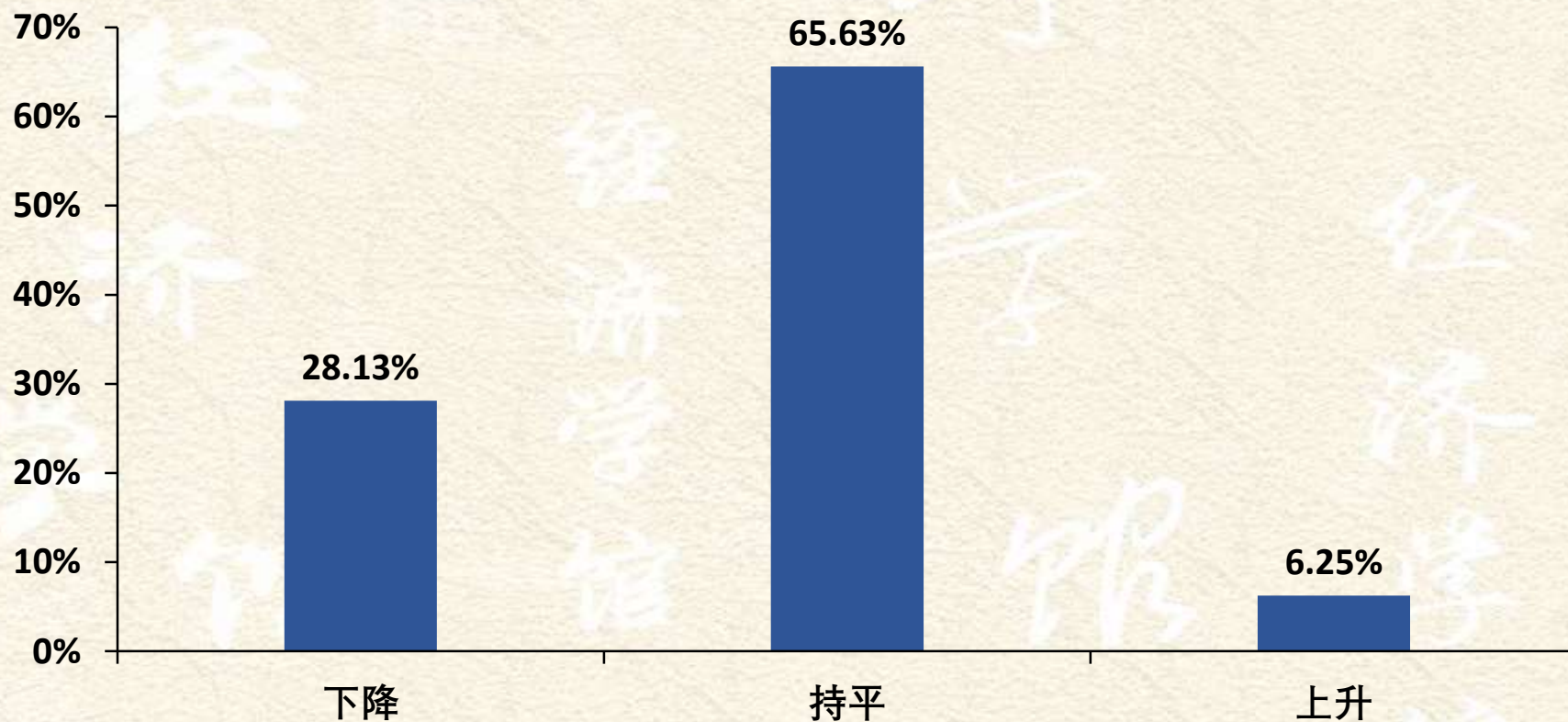
- 公司扩张状态：本期值56.67，前值63.34，环比下降10.54%，员工人数或分支机构数量增加的企业数量较上一季度有所降低；
- 公司前景预期：本期值81.29，前值65.95，环比上涨23.26%，多数公司对四季度业务开展预期偏乐观；
- 行业前景预期：本期值65.61，前值62.86，环比上涨4.37%，多数公司对四季度行业发展预期偏乐观，与专家判断相差较大；
- 行业信心指数：本期值67.52，前值64.13，环比上涨5.28%，总体行业偏乐观，但融资租赁行业整体租赁不良率处于不断上升状态，需警惕租赁资产风险。

04 行业预警指数：公司资产质量预警



执善向上
经世济民

对本公司四季度应收租赁款不良率前景的判断

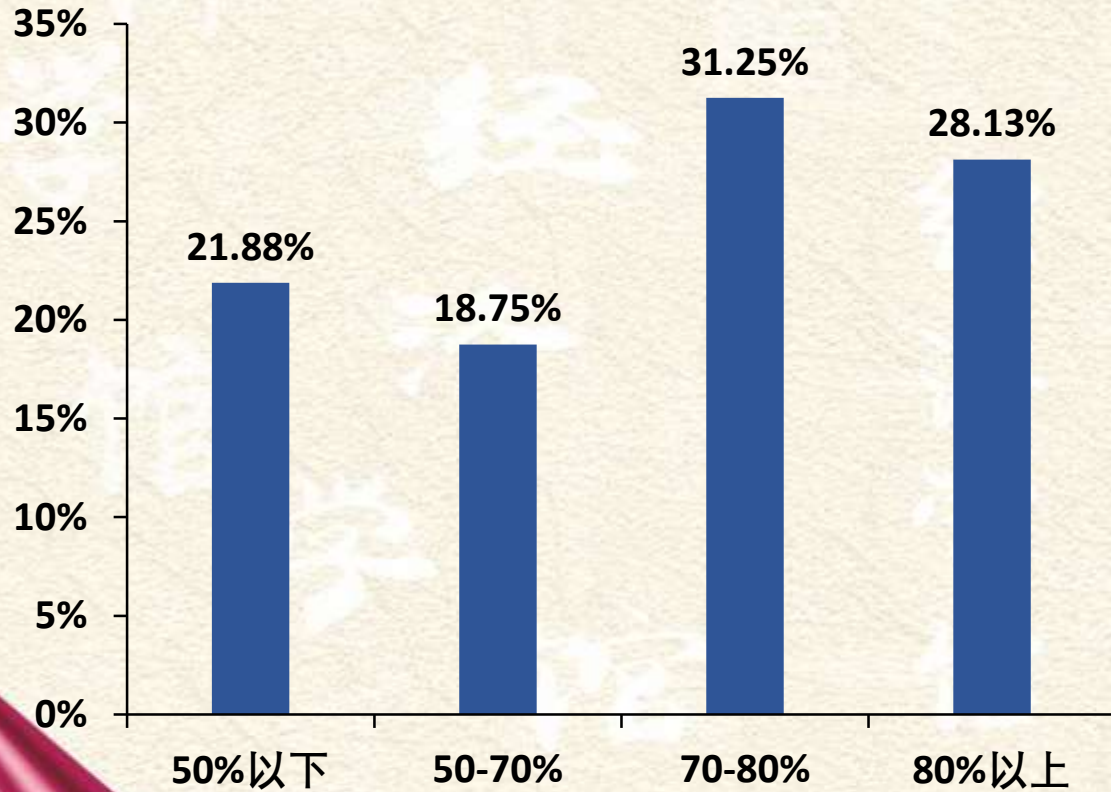


04 行业预警指数：公司流动性风险预警

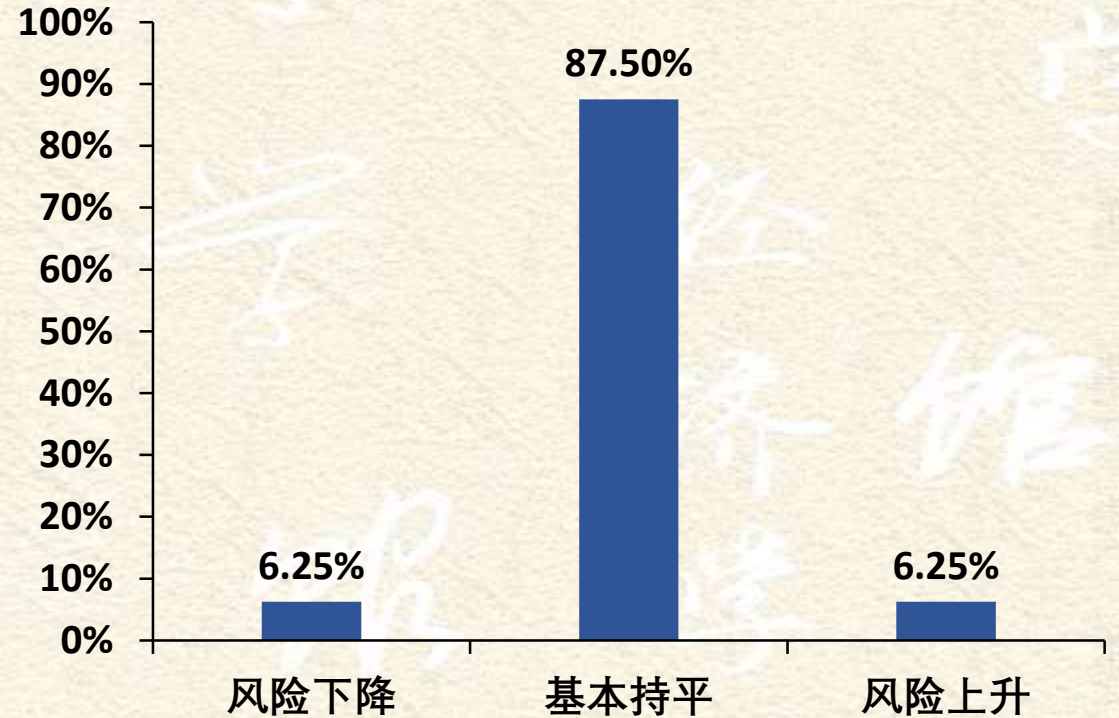


执善向上
经世济民

三季度公司资产负债率



对本公司四季度流动性风险变化的判断

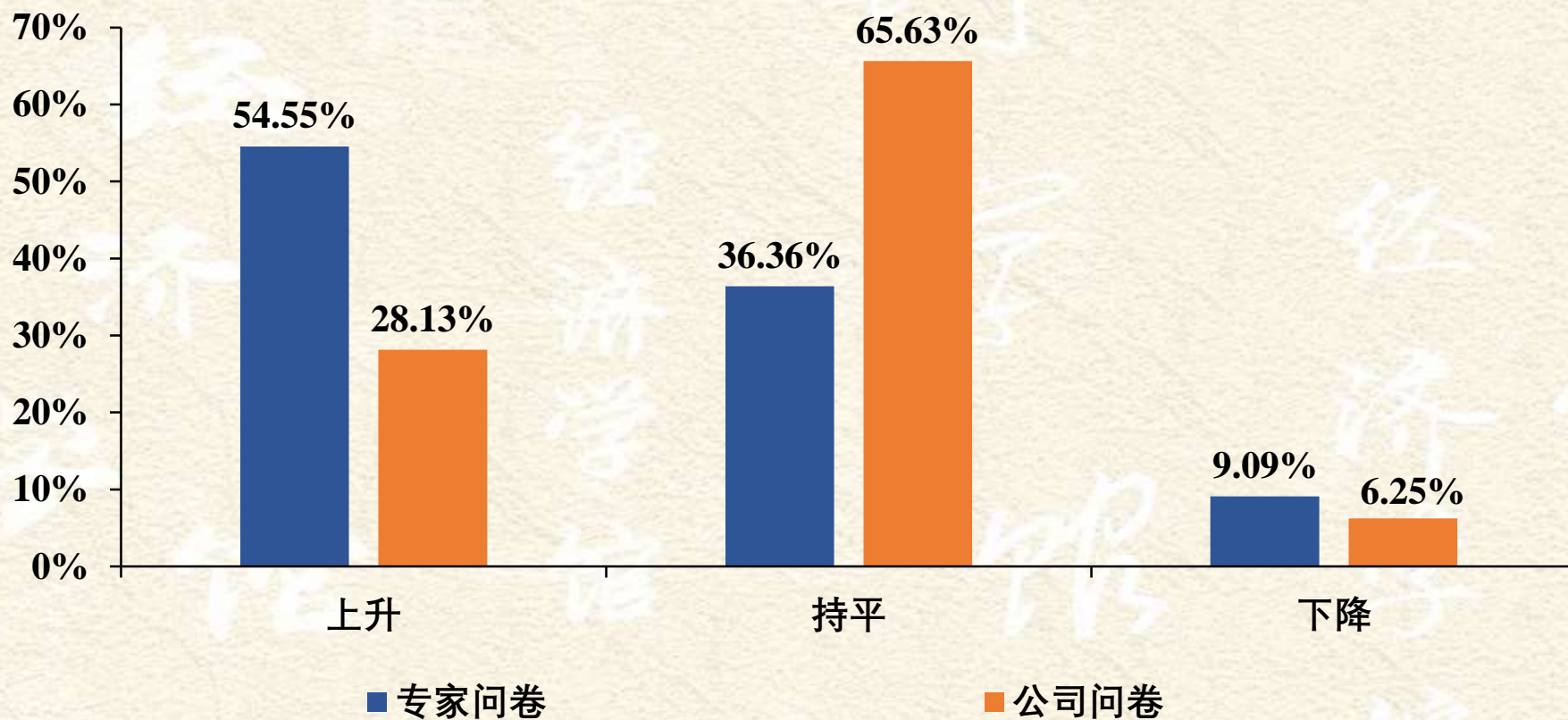


04 行业预警指数：行业资产质量预警



执善向上
经世济民

对四季度融资租赁行业应收租赁款不良率前景的判断

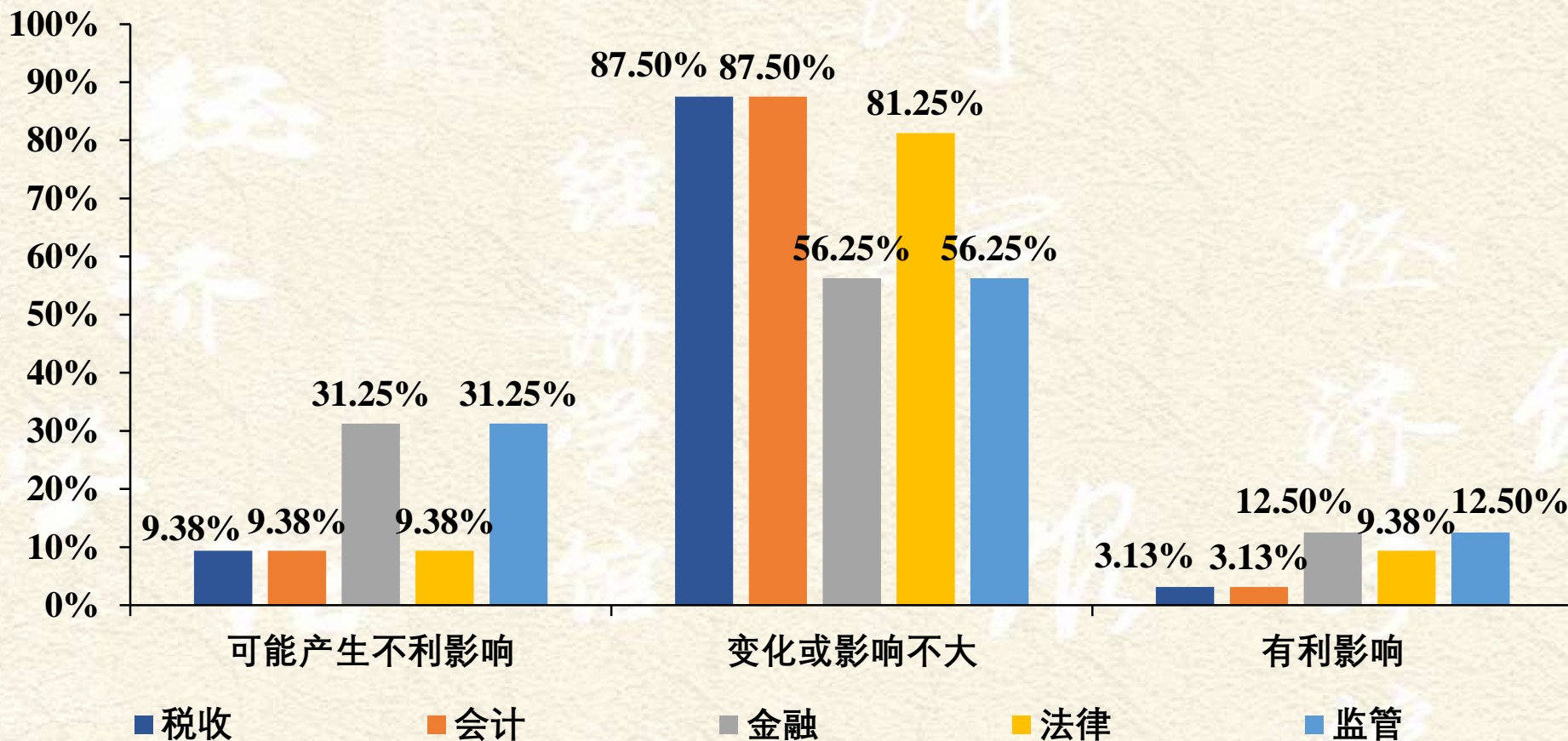


04 行业预警指数：外部发展环境预警



执善向上
经世济民

对三季度营商环境变化影响的判断 (公司问卷)

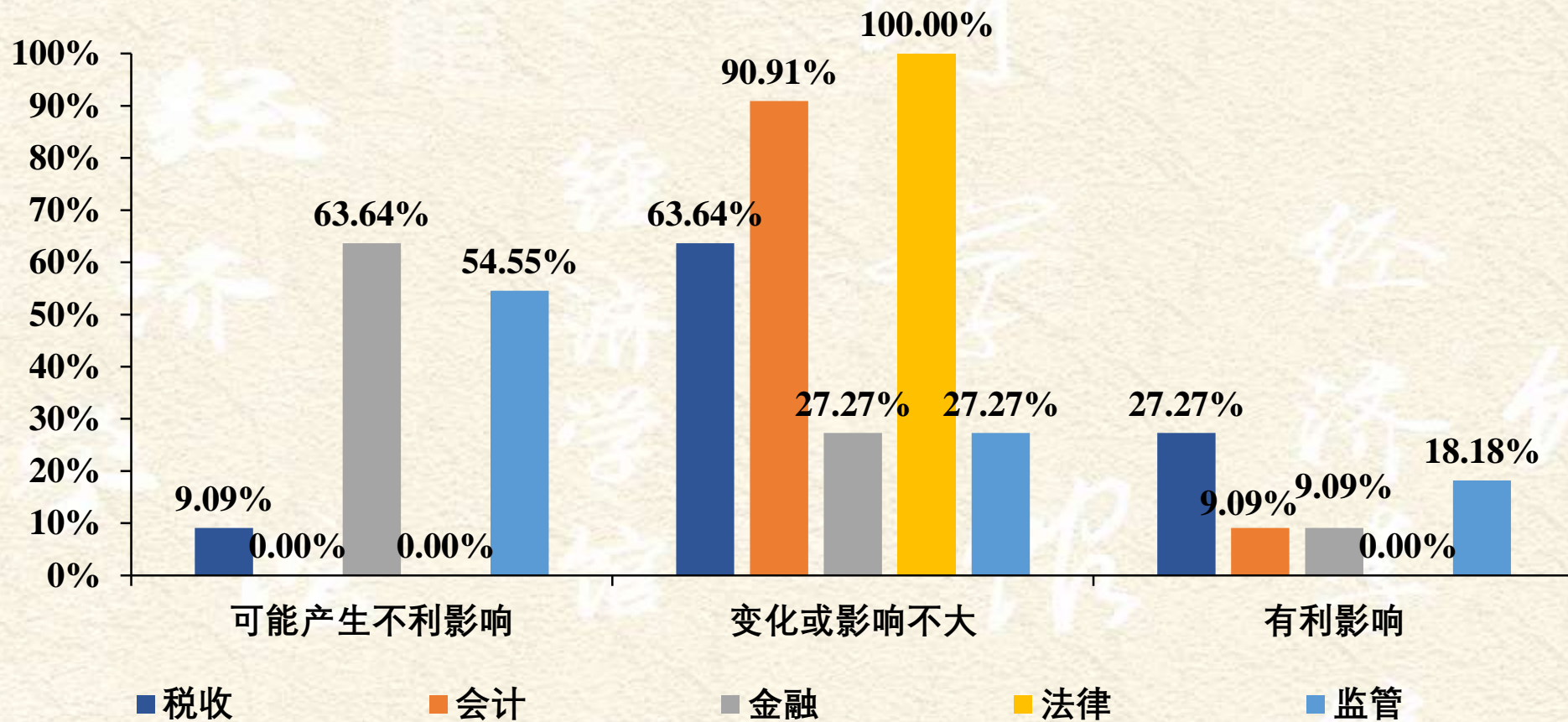


04 行业预警指数：外部发展环境预警



执善向上
经世济民

对四季度营商环境变化影响的判断 (专家问卷)

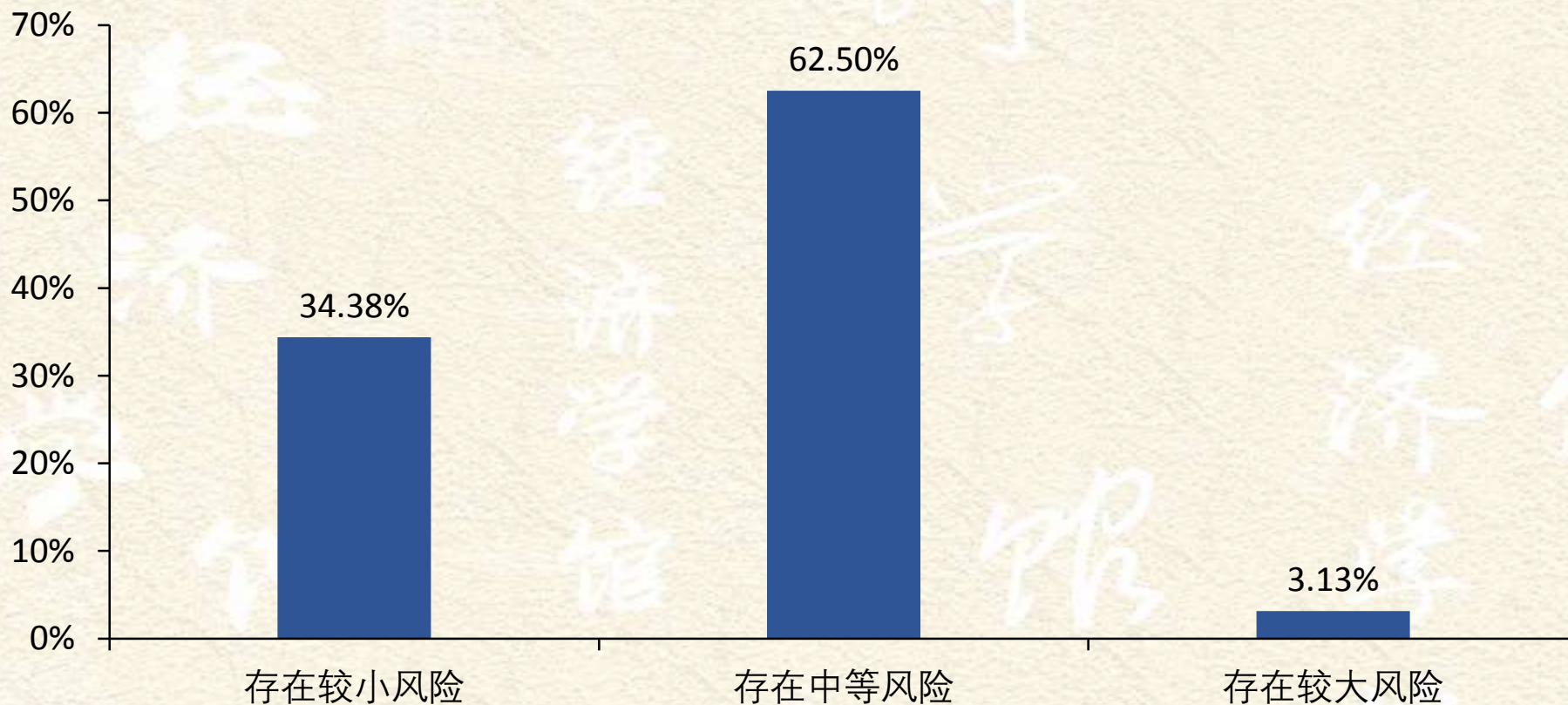


04 行业预警指数：外部发展环境预警



执善向上
经世济民

对当前季度租赁行业运行存在的风险或不健康因素的判断

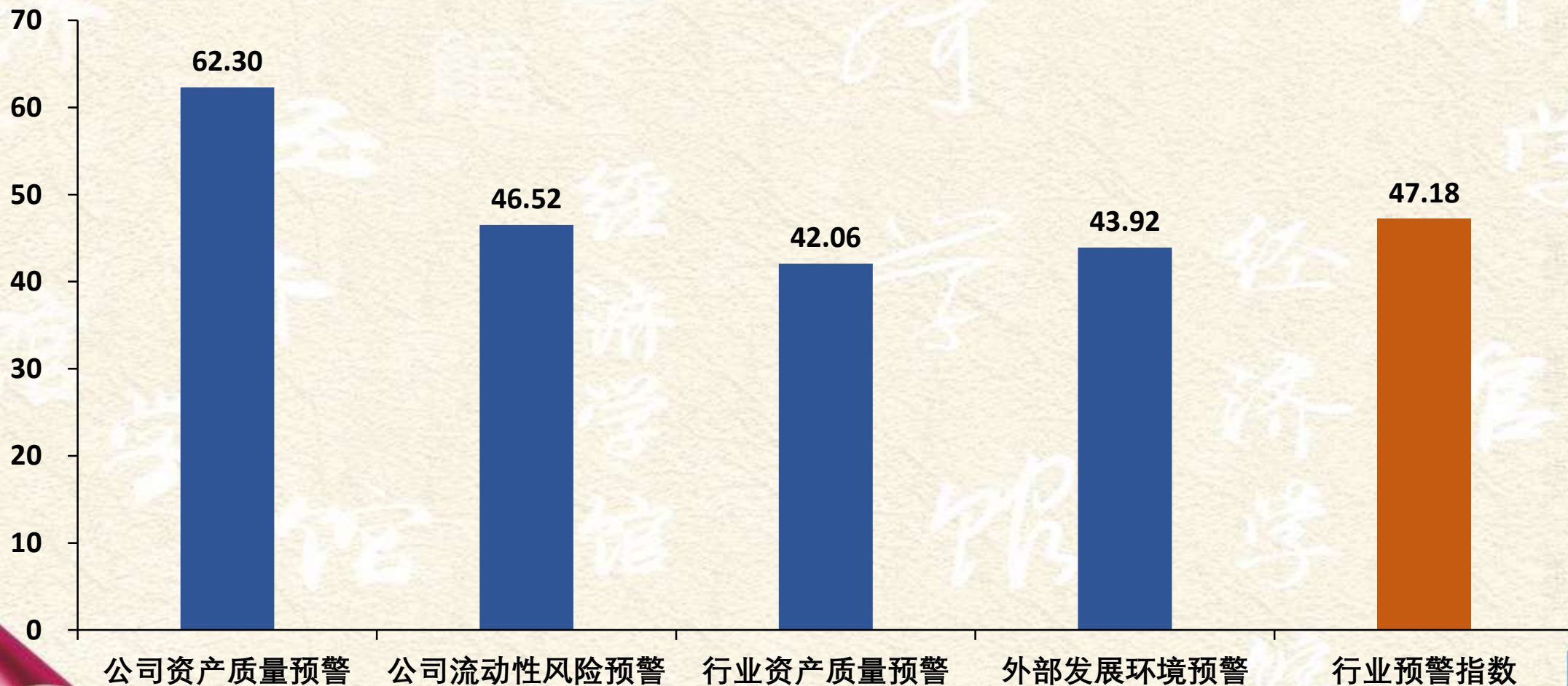


04 行业预警指数：总结



执善向上
经世济民

行业预警指数及分指标情况

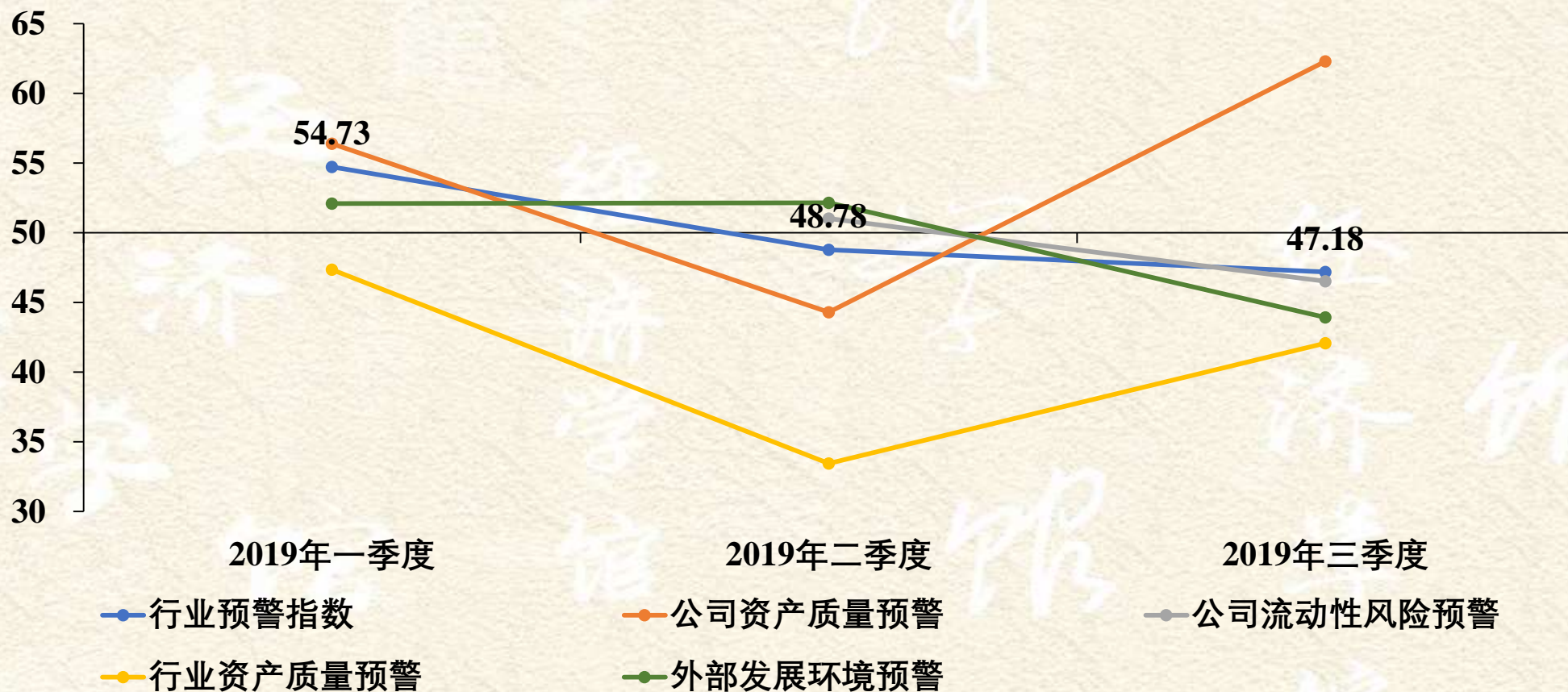


04 行业预警指数：总结



执善向上
经世济民

行业预警指数





04 行业预警指数：总结

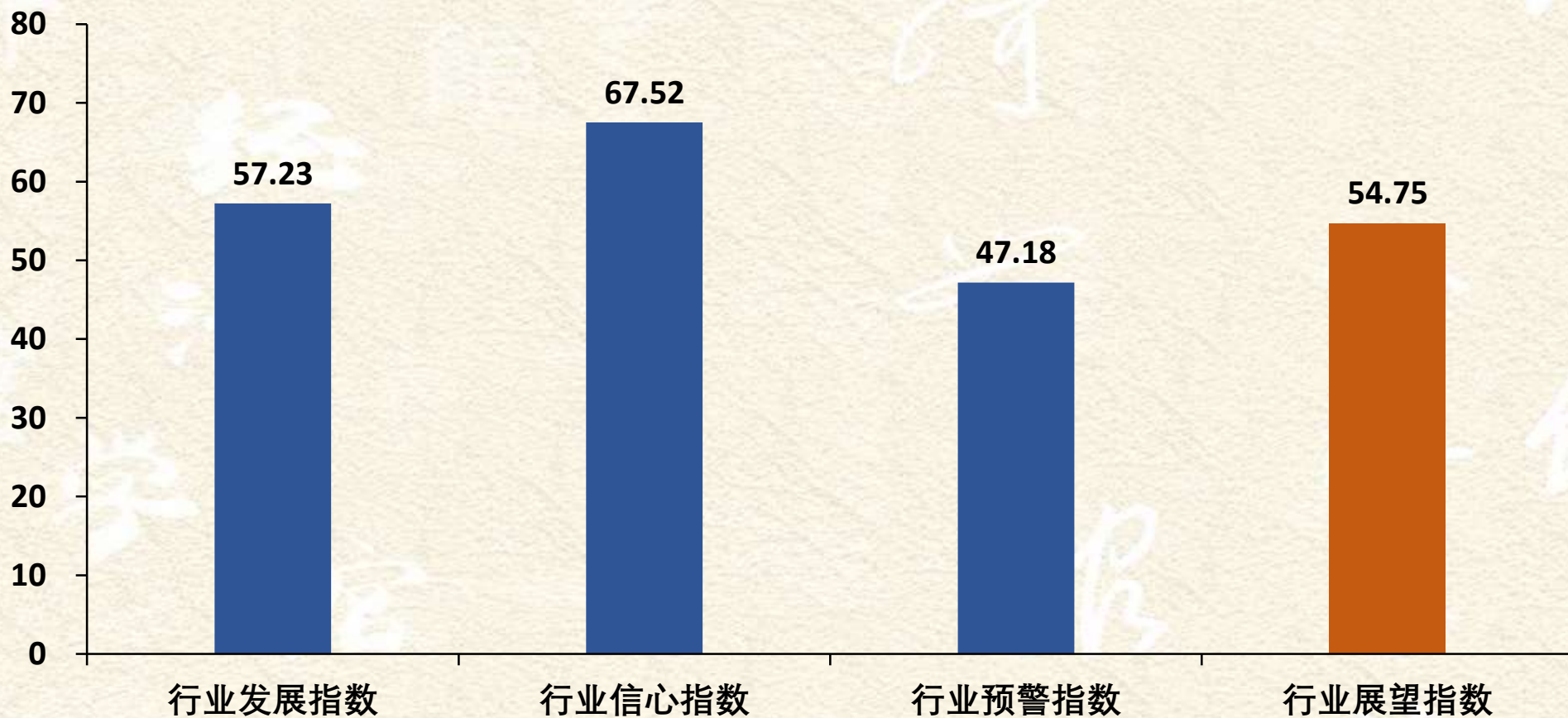
- 公司资产质量预警：本期值**62.3**，前值**44.3**，环比上涨**40.63%**，公司高管对公司资产质量提高的信心大幅增加；
- 公司流动性风险预警：本期值**46.52**，前值**54.2**，环比下跌**14.18%**，公司流动性风险有所扩大；
- 行业资产质量预警：本期值**42.06**，前值**33.44**，环比上涨**25.8%**，公司问卷对租赁资产不良率的判断结果明显优于专家问卷，行业资产质量风险预期进一步上升；
- 外部发展环境预警：本期值**43.92**，前值**52.14**，环比下跌**15.77%**，公司问卷与专家问卷均预测四季度外部发展环境将会恶化，但公司问卷的预测结果明显优于专家问卷；
- 行业预警指数：本期值**47.18**，前值**48.78**，环比下跌**3.28%**。高管对四季度公司资产质量和行业资产质量的预测偏差进一步扩大，需重视资产质量，避免盲目乐观。

05 行业展望指数



执善向上
经世济民

行业展望指数及分指标情况

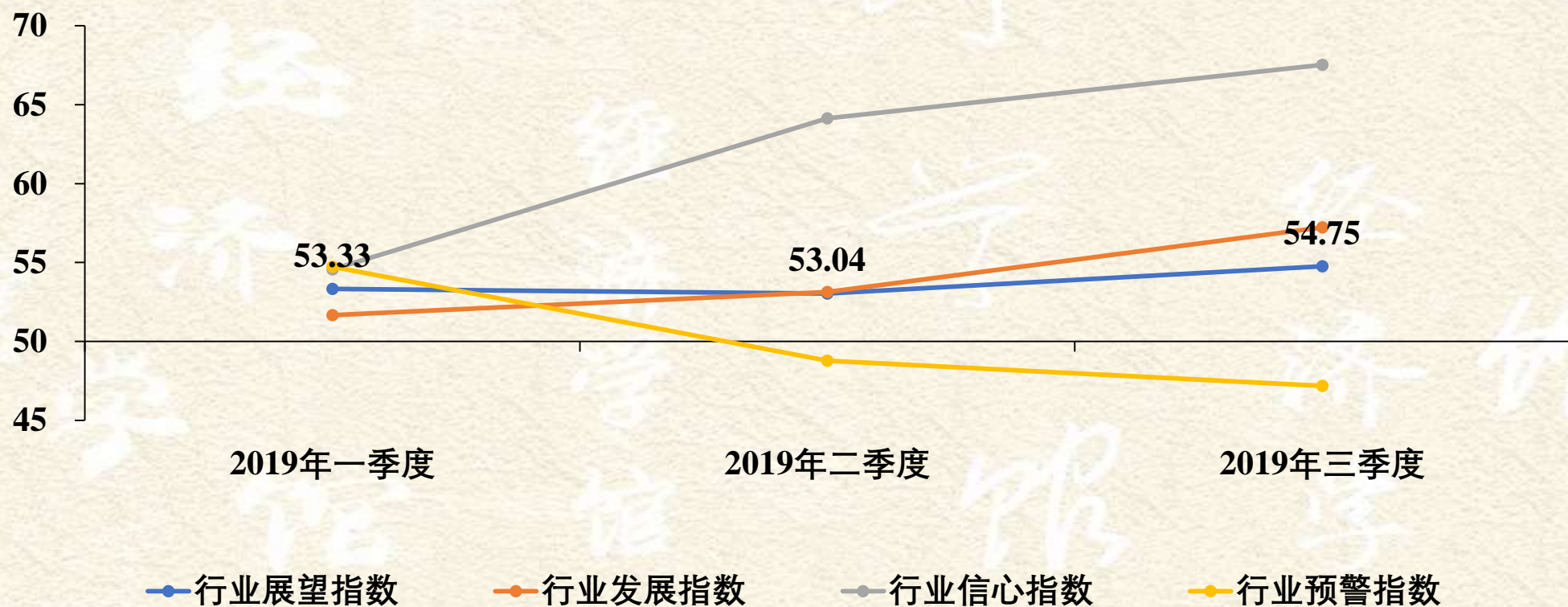


05 行业展望指数



执善向上
经世济民

行业展望指数



05 行业展望指数



执善向上
经世济民

2019年三季度形势总体评价

➤行业发展指数：本期值57.23，前值53.13，环比上涨7.72%。行业发展程度总体较好，但总体利润水平有所下降，需警惕公司租赁资产不良率上升；

➤行业信心指数：本期值67.52，前值64.13，环比上涨5.28%。行业信心整体偏乐观；

➤行业预警指数：本期值47.18，前值48.78，环比下跌3.28%。预期行业四季度风险会进一步积聚，不良率上升；

□行业展望指数：本期值54.75，前值53.04，环比上涨3.23%。

□主要问题：业务拓展与不良率上升并存，对本公司资产质量预判明显优于对行业资产质量预判，需关注资产质量问题；

流动性风险提升，警惕高杠杆与资金错配引发流动性危机；

公司问卷对行业态势的判断较专家问卷明显偏乐观。



执善向上
经世济民

谢谢

浙江大学经济学院

SCHOOL OF ECONOMICS ZHEJIANG UNIVERSITY

地址：浙江省杭州市浙大路38号

电话/传真：0571-87951614

邮编：310027